

Nicaragua: Perfil Económico – Productivo, nacional y sectores estratégicos

Msc. Luis Gustavo Murillo Orozco



fesamericacentral.org
Lilua Linares, mayo del 2011

- Ubicado en el centro del istmo centroamericano.
- País mas extenso de CA con 130 494 km², pero el menos poblado (48.7 hab./km²).
- Posee 843 Km de fronteras con Honduras y CR.
- 834 Km de línea costera con los océanos pacífico y atlántico.
- División política – administrativa: 15 departamentos, 153 municipios y dos regiones autónomas.

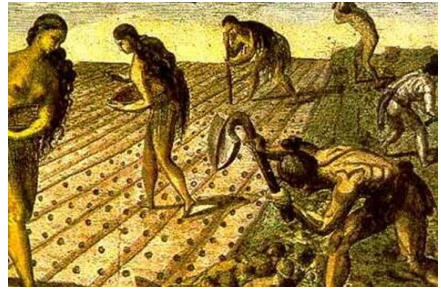
Caracterización clásica del país



- PIB nom de \$ 13 626 mil.
- País percápita \$ 2,141.
- Pobreza general **24.9%** y pobreza extrema en **6.9%**. O sea que de cada **100** nicaragüenses **25** estaban en pobreza y **7** de estos estaban en condición de pobreza extrema.
- Tasa de crecimiento de -4% del PIB 2018 en relación al 2017.
- Actualmente Fuerte crisis política actual con afectaciones económicas

I. Antecedentes de la orientación productiva del país

Transición productiva



- ... - 1821 – 1856 Economía con reminiscencia colonial



- 1856 – finales de 1950 Primera inserción a la economía agroexportadora (Café – Banano y carne de ganado vacuno)



- Finales de 1950 – 1980 Boom algodonero y modelo Cepalino de Industrialización por Sustitución de Importaciones



- 1980 – 1990 década perdida por el experimento de una economía altamente regulada con orientación socialista y el bloqueo económico



- 1990 – 2006 Aplicación del modelo neoliberal con una economía en reconstrucción



- 2006 – 2018 economía con crecimiento vulnerables producto de los beneficios de la crisis financiera del 2008 - 2009



- 2018 - ... crisis política con afectaciones económicas

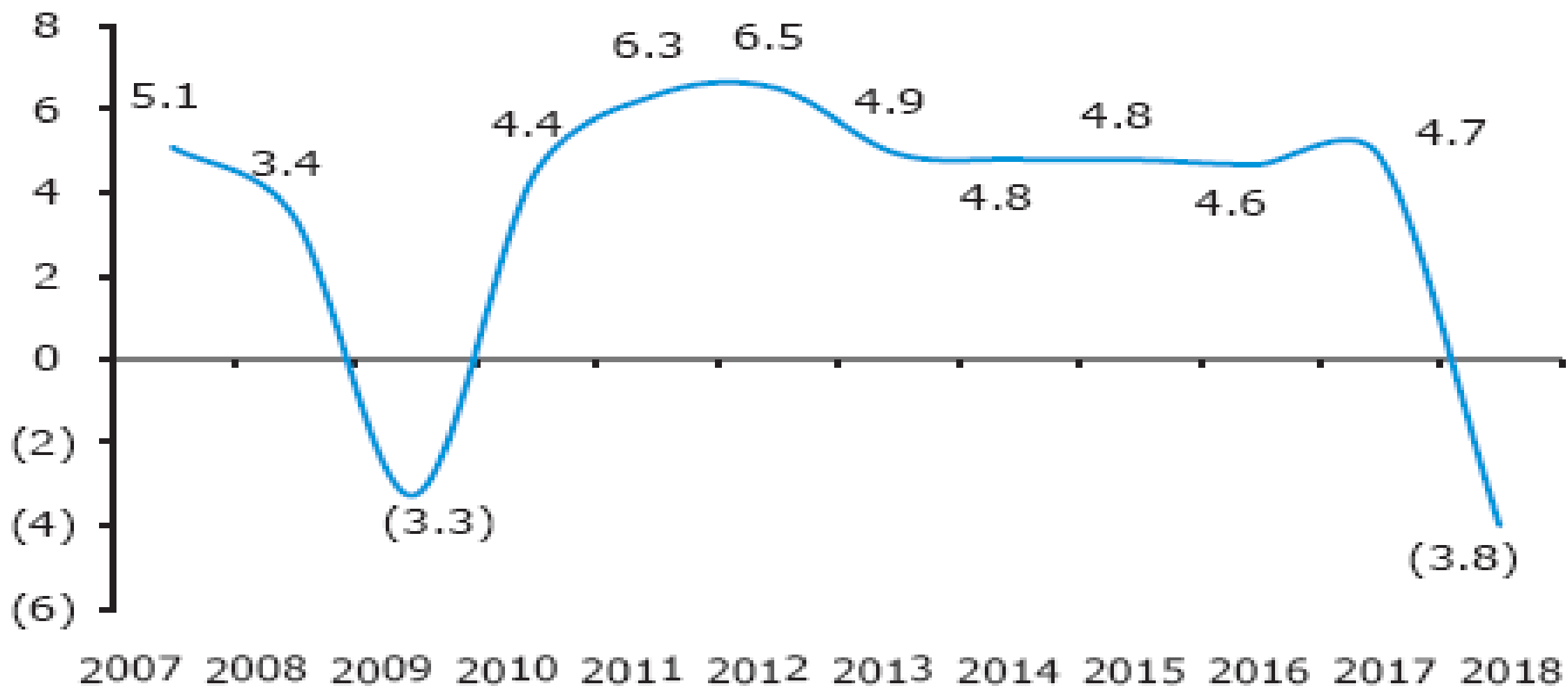
Características específica del Modelo de Desarrollo de la economía Nicaragüense en las últimas dos décadas, antes de la actual crisis

Característica	Justificación
1. Naturaleza Primario – Extractivista	<ul style="list-style-type: none">• De 17 productos principales de exportación 12 (70%) se vende casi en bruto.
2. Poca diversificación y Baja generación de Valor Agregado en los principales productos de la Matriz Productiva	<ul style="list-style-type: none">• Dependemos de 17 productos de exportación• Poco esfuerzo en materia de innovación , investigación y desarrollo productivo.
3. Mercado laboral precarizado y con elevados niveles de desempleo	<ul style="list-style-type: none">• 5 años de escolaridad, más del 50 % de la PEA en subempleo, casi el 9 % de desempleo abierto.
4. Falta de consenso entre principales actores responsables de la actividad socioeconómica del país	<ul style="list-style-type: none">• Discontinuidad en materia de concertación (Acuerdos esporádicos solo entre algunos actores y en momentos de conveniencia).• Acuerdos de colusión sin consulta integral.
5. Estructura fiscal recaudacionista	<ul style="list-style-type: none">• Objetivo es aumentar ingresos tributarios y no tributarios recaudados no necesariamente a la gran empresa.

II. Resumen del perfil Económico – Productivo actual

Producto interno bruto

(variación anual, a precios de 2006)



Fuente : BCN.

Producto interno bruto - enfoque de la producción*(En millones de córdobas de 2006)*

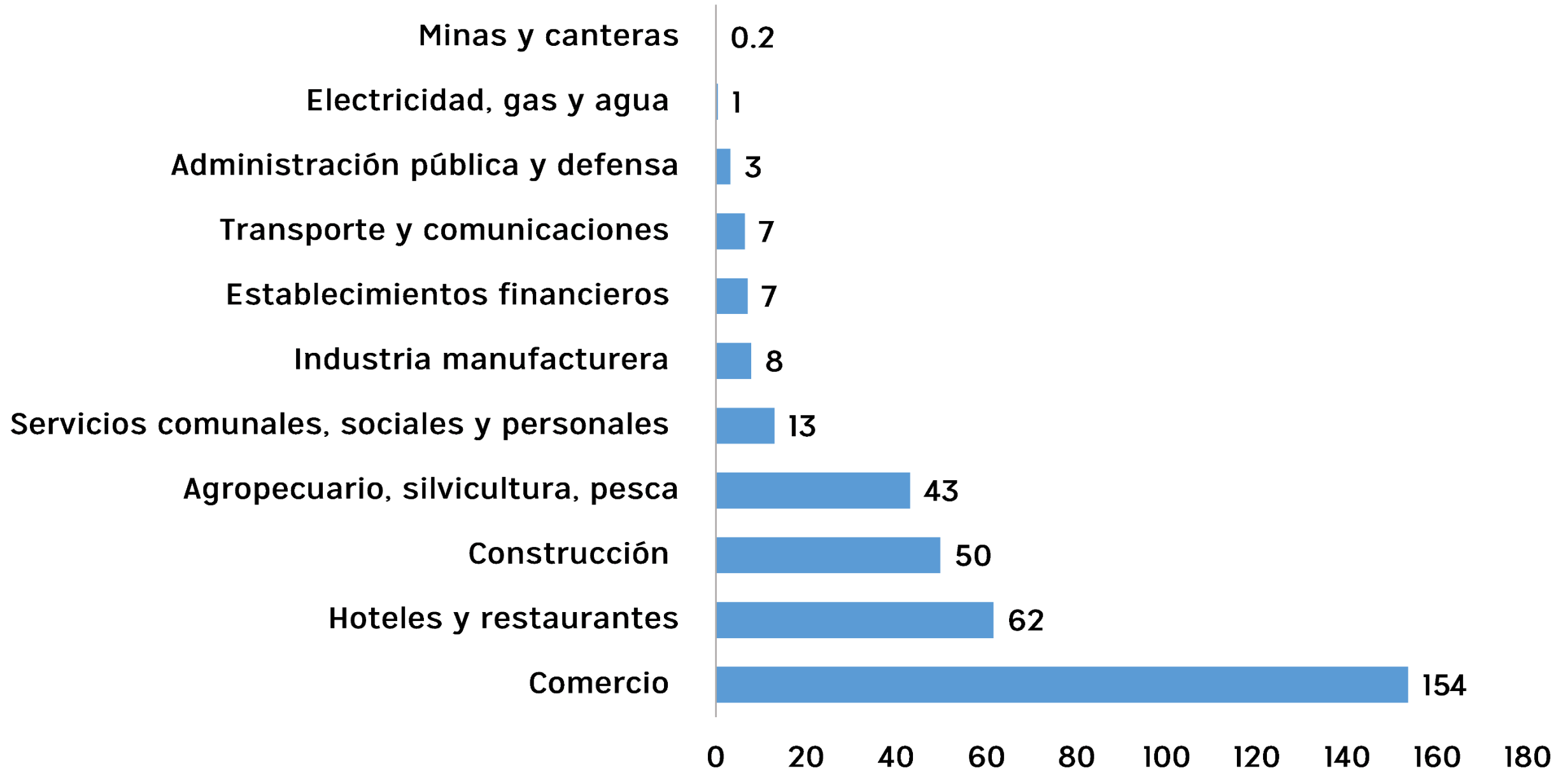
Concepto	2006	2007	2008	2009	2010	2011	2012	2013	2014	2015p/	2016p/	2017e/
Producto Interno Bruto	118,837.7	124,870.3	129,160.5	124,907.7	130,416.3	138,654.2	147,661.4	154,936.8	162,351.3	170,093.2	178,017.4	186,671.0
Total pago de impuestos (+) Impuestos netos a los productos	11,248.0	12,069.1	12,352.6	12,049.3	12,186.8	13,385.7	14,561.4	14,973.4	15,643.0	16,915.6	17,859.8	18,720.9
% (Impuesto a los productos / PIB)	9.5	9.7	9.6	9.6	9.3	9.7	9.9	9.7	9.6	9.9	10.0	10.0
Sector Primario % (Sector Prima / PIB)	15.9	16.9	16.7	17.4	17.1	16.9	15.7	14.7	14.4	13.8	13.7	14.4
Total Sector Primario	18,894.8	21,119.9	21,552.2	21,732.6	22,294.4	23,439.2	23,216.7	22,802.4	23,361.1	23,412.9	24,432.9	26,959.0
Sector Secundario % (Sector Secundario / PIB)	19.4	18.5	17.4	16.2	16.6	17.3	18.2	18.8	19.1	18.9	18.6	18.4
Total Sector Secundario	23,034.5	23,111.4	22,487.7	20,215.2	21,602.3	23,989.3	26,945.2	29,198.9	30,988.7	32,112.4	33,053.5	34,258.8
Sector Terciario % (Sector Terciario / PIB)	46.3	45.9	46.9	47.7	47.8	47.7	47.2	47.3	47.1	47.3	47.5	47.1
Total Sector Terciario	55,059.6	57,376.9	60,546.3	59,620.3	62,393.4	66,086.0	69,647.5	73,266.1	76,392.4	80,401.3	84,609.2	87,953.9
Otros Servicios % (Otros Servicios / PIB)	8.9	9.0	9.7	10.1	10.6	9.7	9.7	9.7	10.2	10.3	10.3	10.2

Asegurados activos del INSS por actividad económica*(Número de asegurados)*

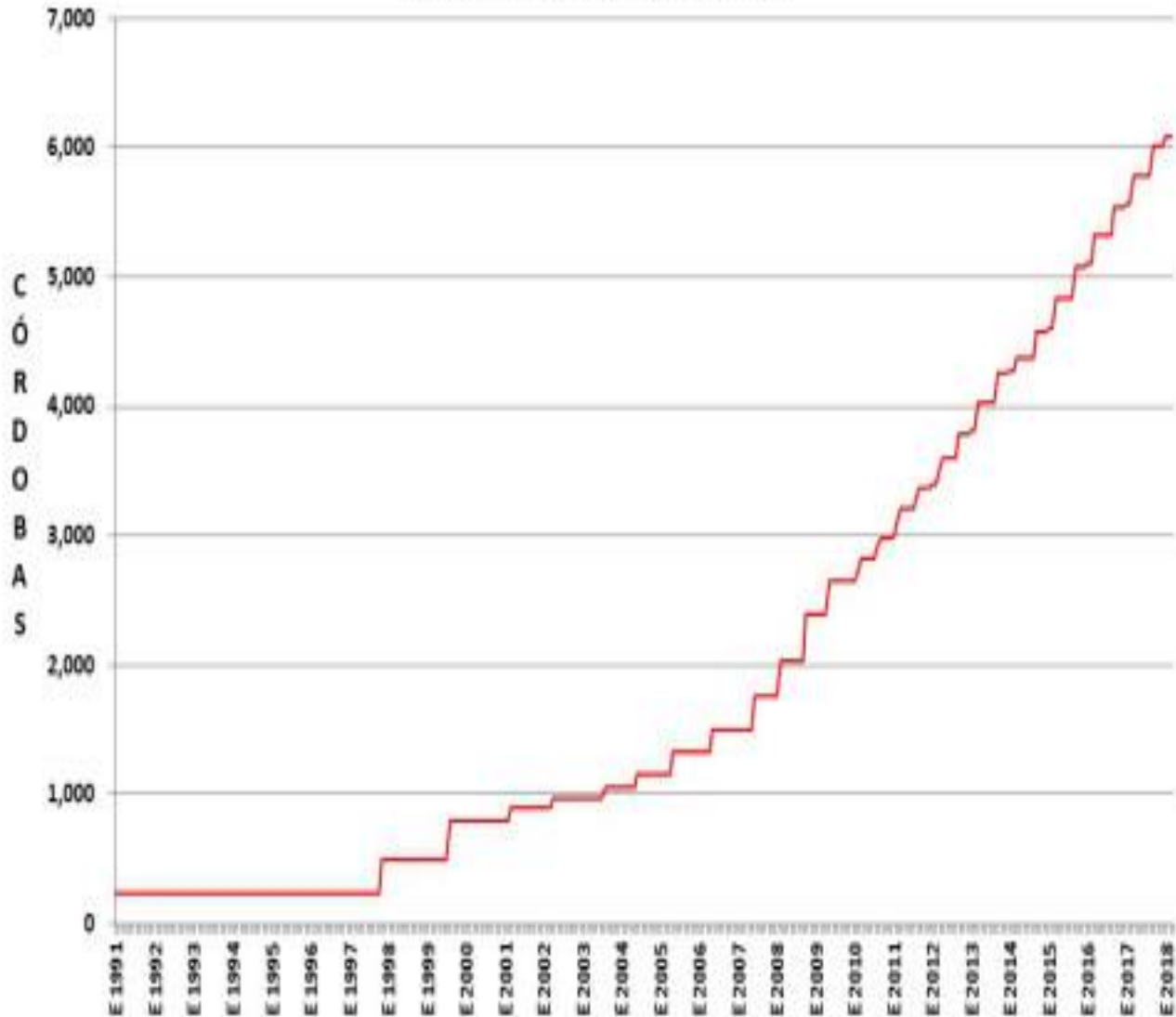
Año y mes	Agropecuaria, silvicultura, caza y pesca	Minas y canteras	Industria manufacturera	Electricidad, gas y agua	Construcción	Comercio	Transporte, almacenamiento y comunicaciones	Financiero	Servicios comunales, sociales y personales	Actividades no específicas	Total
2006	23,469	2,221	115,775	6,837	11,551	56,347	11,460	35,553	157,100	2	420,316
2007	30,669	2,265	123,641	4,418	12,928	60,539	13,408	41,045	170,054	0	458,968
2008	38,245	2,396	120,850	5,061	13,802	66,878	15,730	44,953	185,447	0	493,361
2009	44,078	2,564	112,400	5,519	13,248	68,568	17,017	45,796	194,506	0	503,695
2010	49,869	2,926	122,520	5,897	14,462	71,020	18,073	49,494	200,621	0	534,881
2011	51,794	3,612	137,635	6,852	16,740	79,434	20,315	53,136	208,822	0	578,340
2012	57,770	4,428	146,137	7,345	19,802	91,411	22,963	57,199	216,403	0	623,458
2013	63,146	4,703	152,024	7,805	21,922	109,154	25,452	61,139	228,121	0	673,466
2014	67,038	4,813	153,936	8,168	21,680	127,405	26,704	64,274	236,053	0	710,071
2015	71,912	4,958	157,511	8,631	26,146	147,936	29,445	73,072	253,799	0	773,409
2016	71,824	4,983	164,676	9,547	31,844	165,970	35,294	83,297	289,783	0	857,219
2017	78,512	5,436	165,981	10,423	34,842	186,229	37,439	87,236	308,098	0	914,196
2018	71,942	4,876	168,158	10,371	26,692	138,825	34,049	80,046	283,438	0	818,396

Despidos y suspensiones por actividad económica

Miles de personas

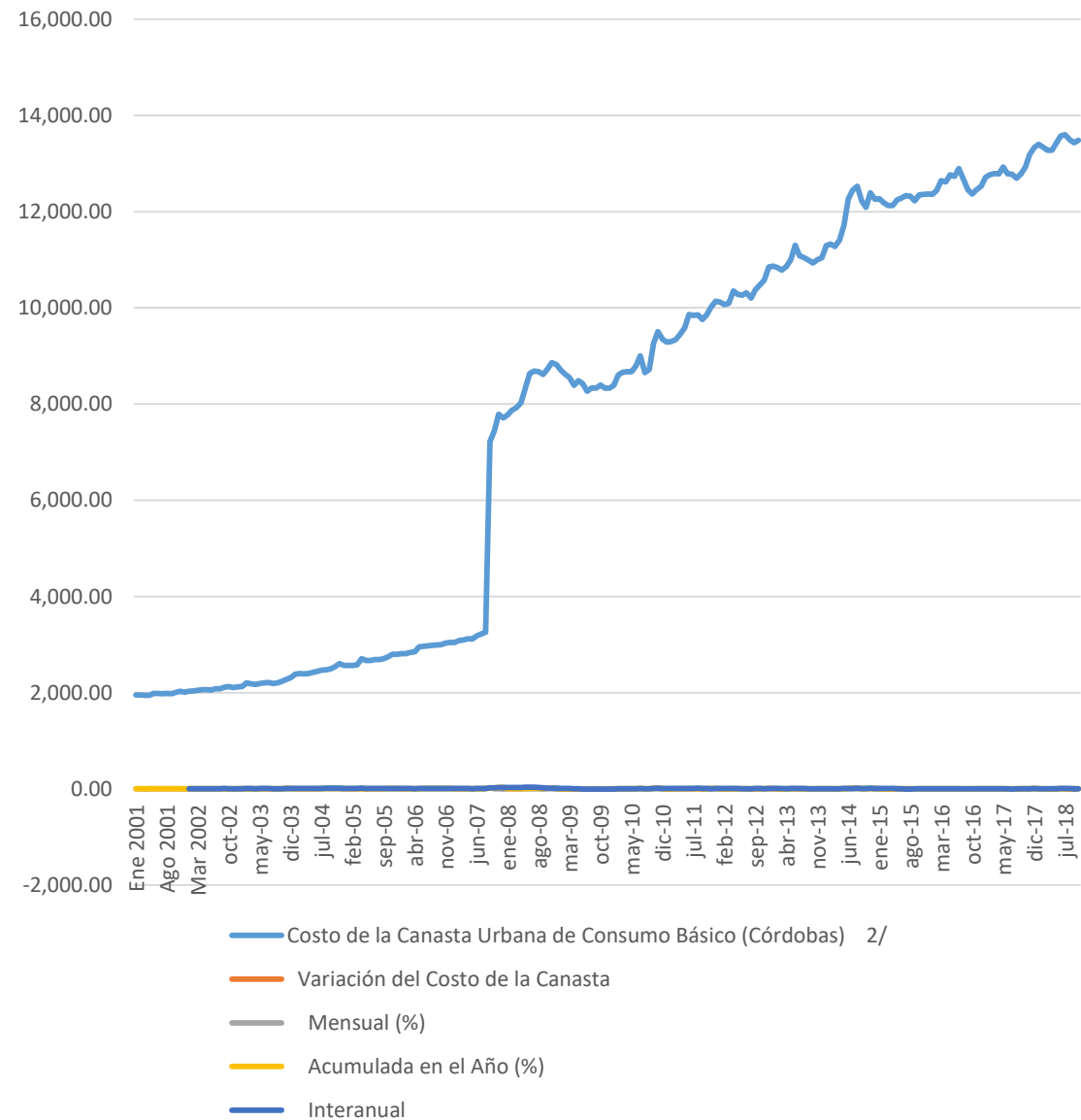


SALARIO MÍNIMO LEGAL PROMEDIO SIMPLE NOMINAL ENERO 1991 - MARZO 2018



Fuente: Elaborado por COPADES, con base en datos del MITRAB, INIDE y BCN.

Costo de Canasta Básica 2011 - 2018



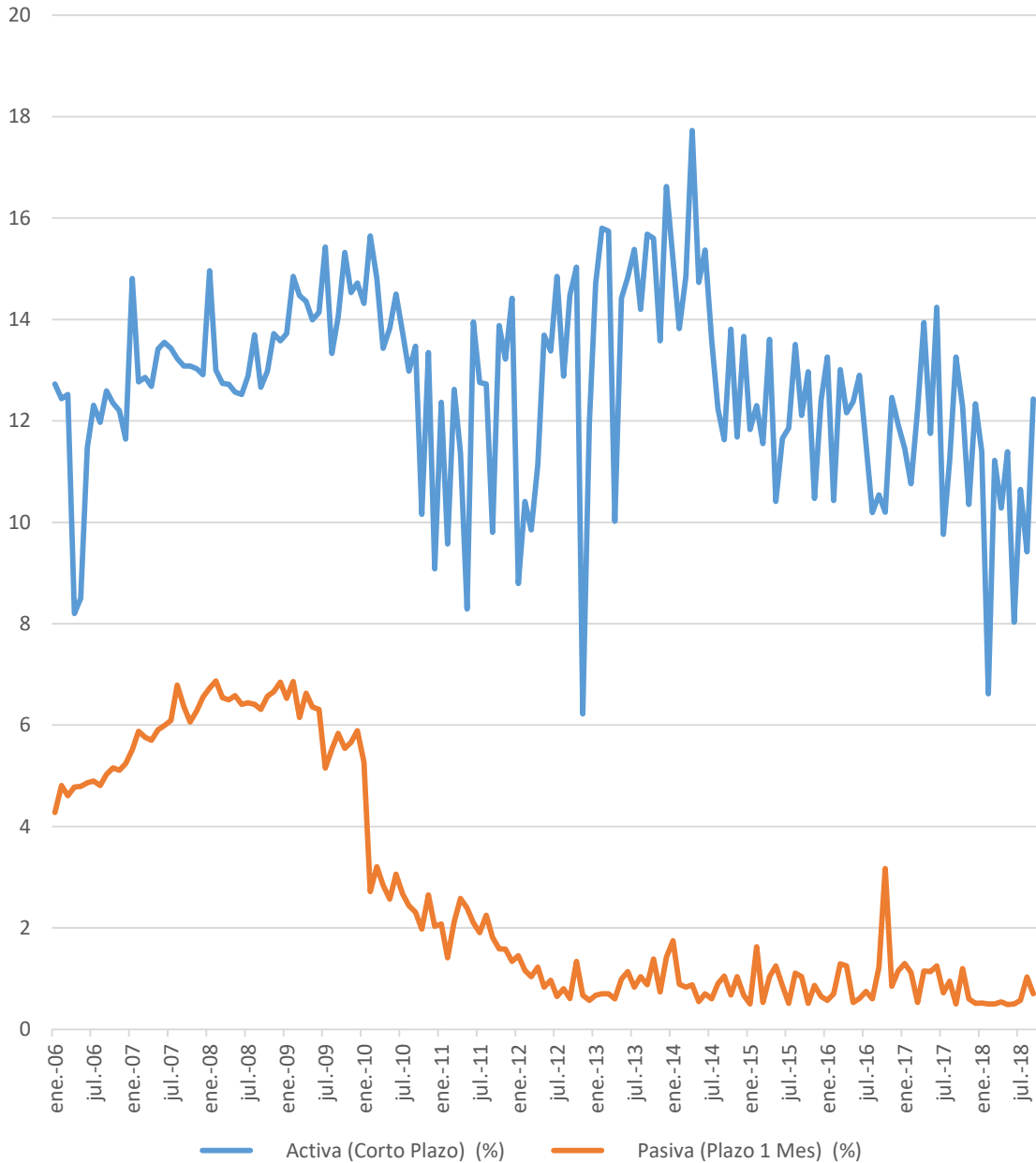
Pérdidas en valor agregado por actividad económica respecto a proyección sin conflictos

Millones de dólares

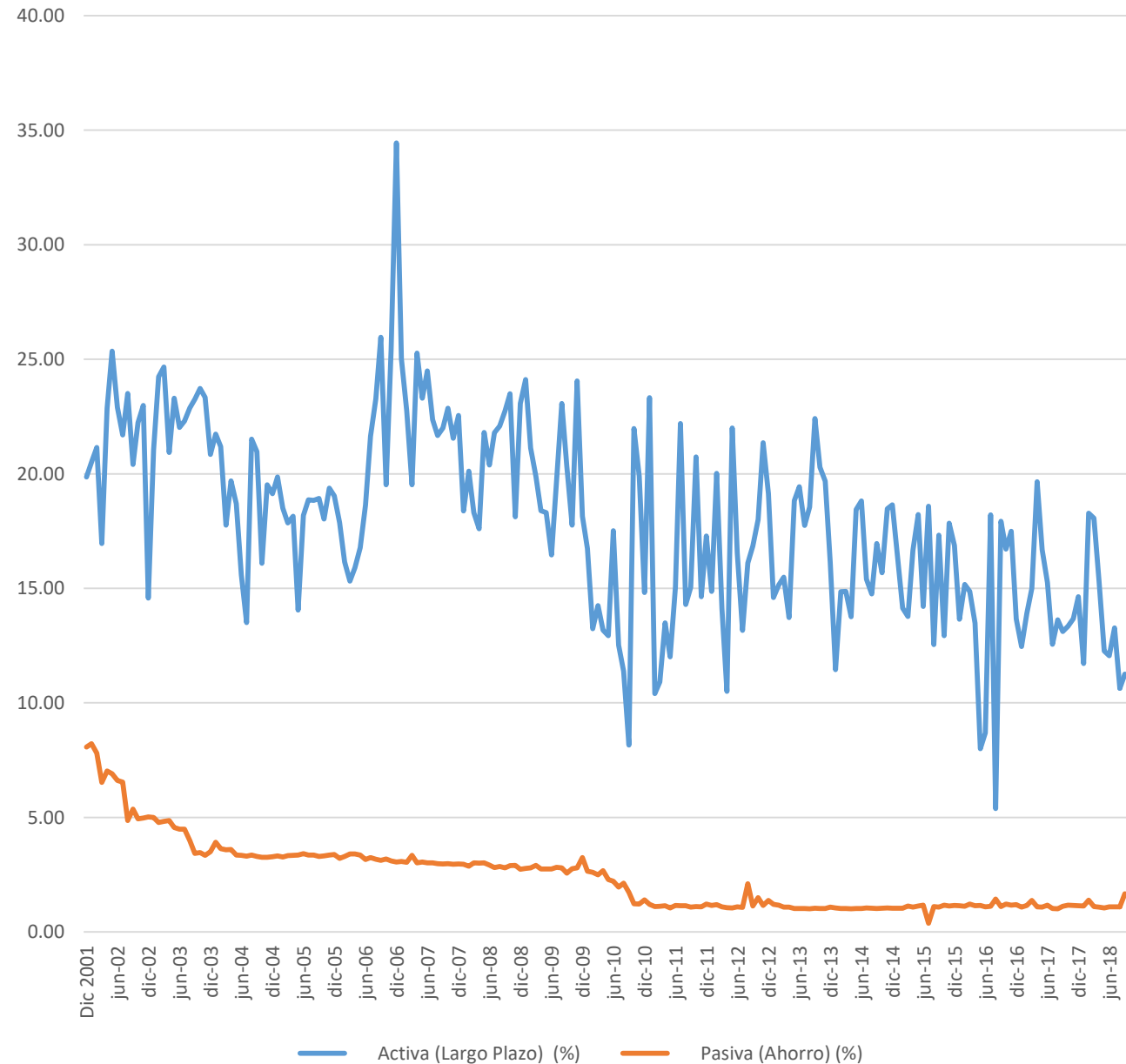
Actividad	Escenario 1	Escenario 2
Comercio	-297.3	-377.3
Construcción	-163.4	-179.0
Hoteles y restaurantes	-152.4	-157.9
Industria manufacturera	-105.6	-127.5
Intermediación financiera	-27.4	-95.3
Otros servicios	-25.9	-59.2
Agricultura	-33.3	-40.3
Pecuario	-24.1	-28.5
Minería	-20.8	-22.4
Otras actividades	-51.1	-81.9
Efecto del paro cívico	-45.0	-45.0
Total	-946.2	-1,214.2

Fuente: FUNIDES con datos de BCN.

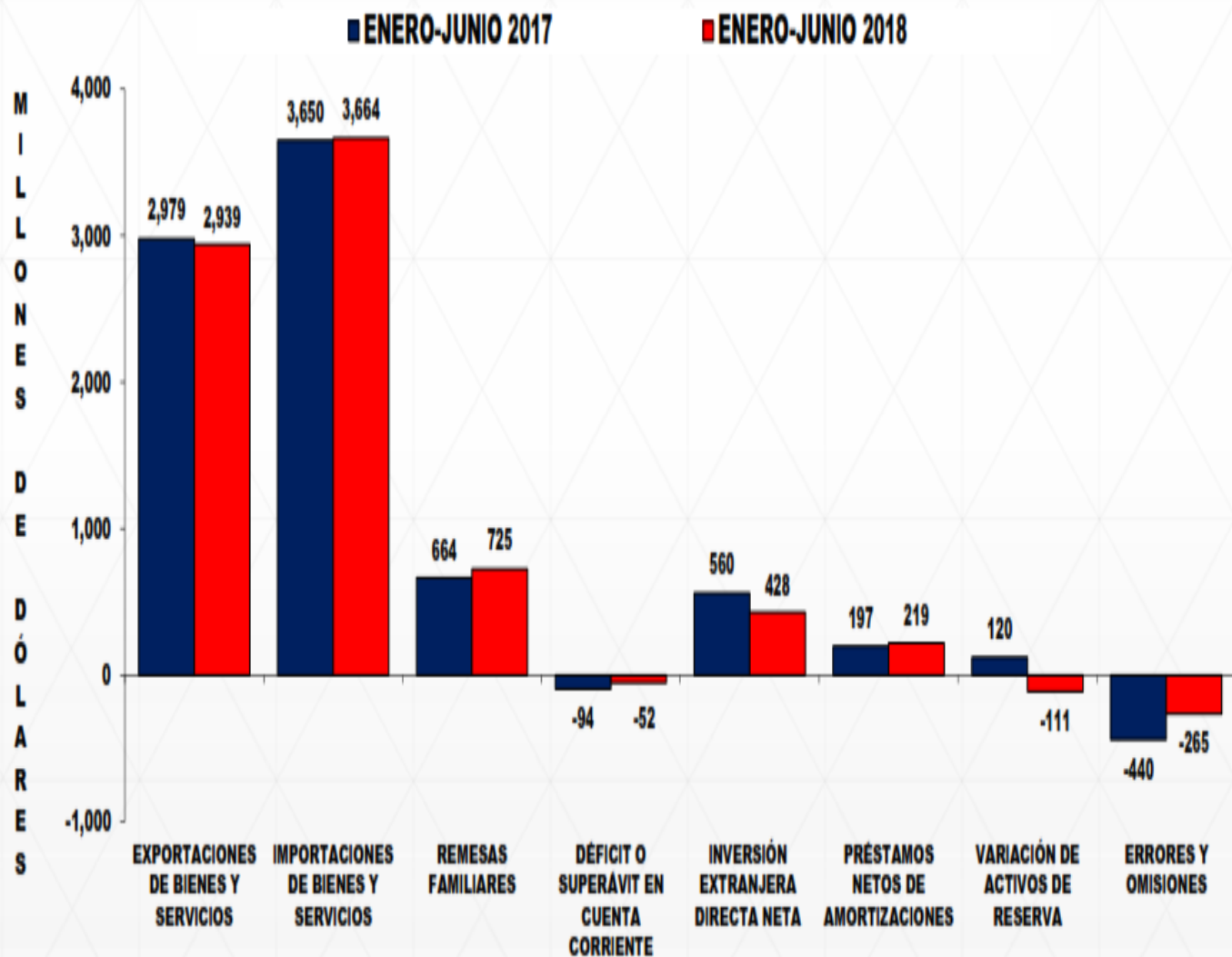
Tasas de Interés a C/P



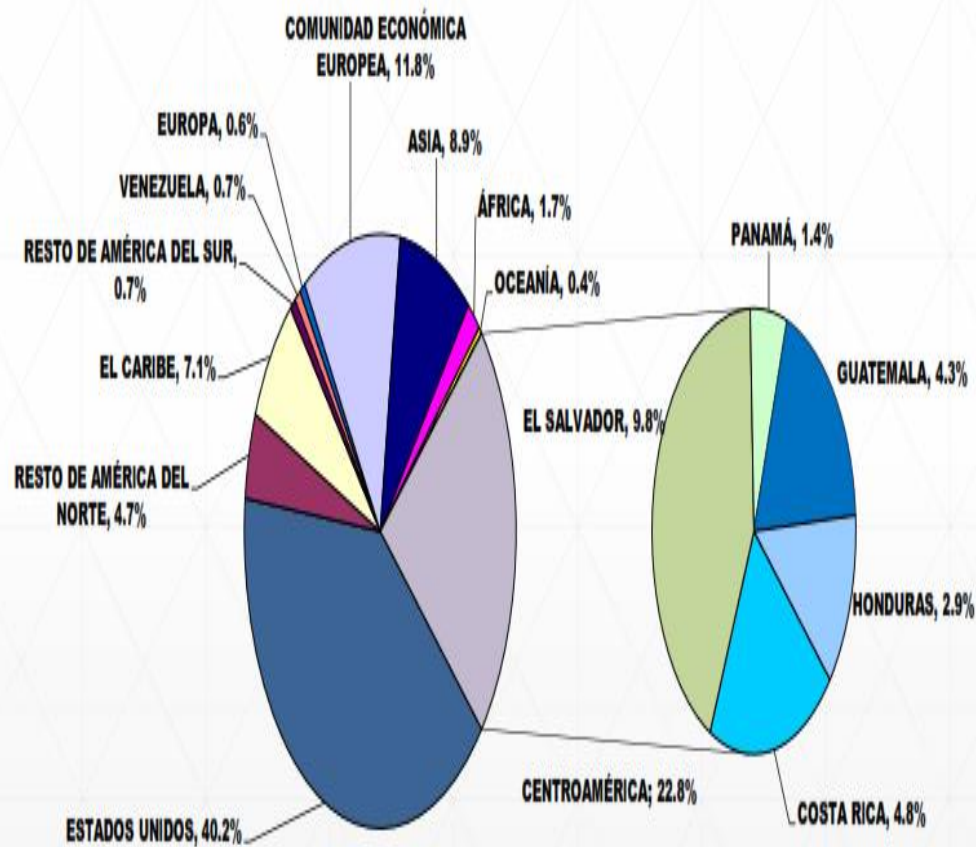
Tasa de Interés a L/P



EL SECTOR EXTERNO ENERO-JUNIO 2017-2018



DESTINO DE LAS EXPORTACIONES DE NICARAGUA ENERO-SEPTIEMBRE 2018



Fuente: Con base en datos del Centro de Trámites de las Exportaciones.

Impactos ambientales

- **Deforestación:**

- a) Contrabando de madera.
- b) Ganadería extensiva para cubrir cuotas de TLC's.
- c) Agricultura con técnica arcaica (tumba, rosa y quema).
- d) Plantaciones de agroexportables.

- **Deterioro del suelo:**

- a) Minería extractiva poco controlada.
- b) Técnicas inadecuadas de manejo del suelo.

- **Afectación de recurso hídrico:**

- a) Afectación de agroquímicos.
- b) Acción polusoria de actividad minera.
- c) Aumento de asentamientos humanos sobre manto acuífero.

- **Fauna:**

- a) Especies en peligros de extinción afectadas por deforestación y quemas.
- b) Venta ilegal de especies exóticas.

- **Modificación del clima y temperatura**

- a) Olas intensas de calor.
- b) Lluvias y/o sequias fuera de temporada.

**III. Valoración crítica del
perfil expuesto y desafíos
para la especialización
social ecológicamente
sustentable**

Valoración crítica del perfil económico de Nicaragua

- La matriz productiva no se ha modificado en más de 150 años.
- La matriz productiva sigue siendo vulnerable y poco diversificada respecto al resto de países de la región de AL y de CA.
- Se ha mantenido en ciclos recesivos o expansivos producto de factores externos (aumento o caída de commodities) e internos (acuerdos colusorios o crisis política como la actual).
- Las políticas económicas impulsadas por los distintos gobiernos han respondido al movimiento de la economía mundial y la afectación de las crisis internas.
- Falta de articulación de políticas económicas que fomenten y diversifiquen la matriz productiva.

Retos y desafíos del perfil económico de la economía Nicaragüense

- Ponerse de acuerdo para solucionar la actual crisis que ha deteriorado la economía en más de una década.
- Revertir los efectos recaudatorios de las reformas fiscal y de seguridad social que ha hecho perder competitividad a los sectores económicos.
- Enfrentar las sanciones económicas que enfrenta la economía producto de la crisis política actual.
- Mejorar el nivel de escolaridad del recurso humano que impulsa la producción y desarrollo del país.
- Detener la diáspora migratoria y darle oportunidades a los ciudadanos para que prosperen en su propio país.

**MUCHAS
GRACIAS POR SU
ATENCIÓN**